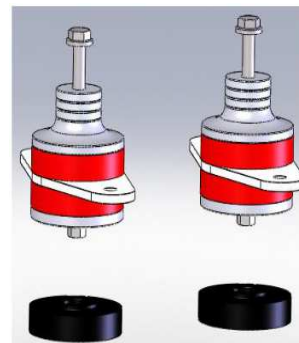


## Upevnění motoru Steeda Street & Race Heavy Duty S550 GT 2015 Mustang Nr: ST-555-4039

### Návod k instalaci

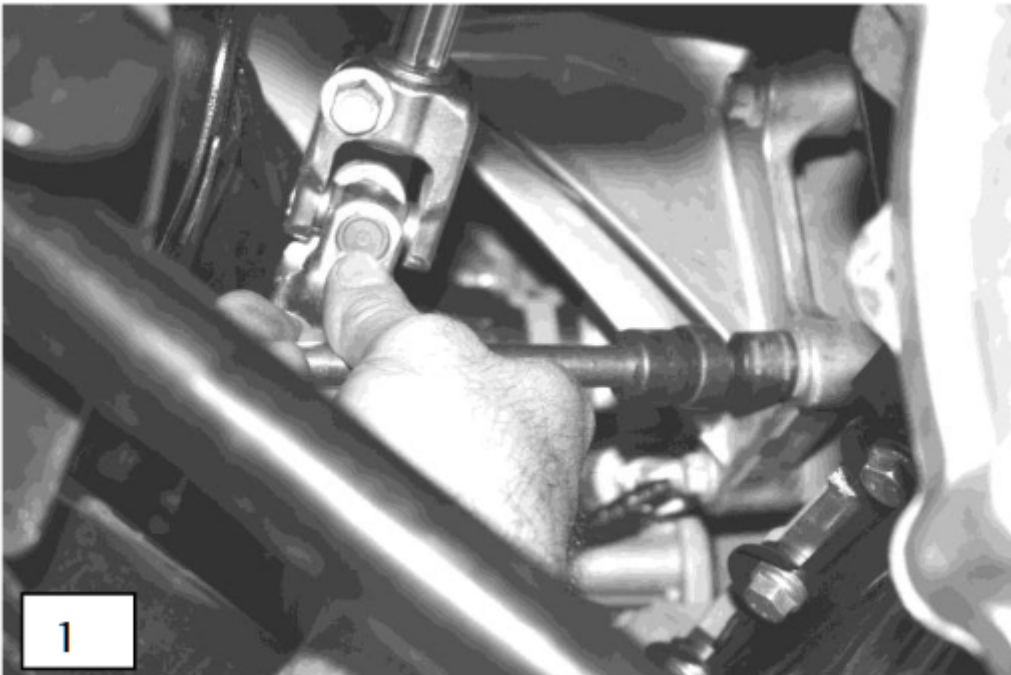
*Poznámka:* Dodržujte všechna bezpečnostní pravidla a dbejte zvýšené opatrnosti při práci na jakémkoli vozidle. Nejlepší je nahlédnout do dílenské příručky k vašemu vozidlu, než začnete s tímto projektem. Pokud práci neprovedete správně by mohlo dojít k vážnému zranění. Přečtěte si všechny než začnete.

Práci nechte provést zkušenému technikovi, pokud si nejste jisti, že jste ji dokážete správně dokončit.



1. Instalujte vždy pouze jednu stranu.
2. Tato sada obsahuje dva držáky, čtyři (4) červená a dvě (2) černá pouzdra (černá pouzdra jsou určena pro aplikace s vysokým výkonem, nad 650 koní, zvyšují NVH). Červená pouzdra jsou měkčí a měla by být použita pro nižší NVH. Pokud jezdíte drag racing nebo používáte vůz na otevřené trati, nainstalujte černá pouzdra na spodní straně nového levého držáku motoru (na straně řidiče) a na spodní straně levého držáku motoru (na straně řidiče). Tvrdší černá pouzdra sníží náklon motoru za výkonnostních podmínek.
3. Součástí sady je také možnost výškového nastavení. Viz dodatek pro pokyny k nastavení výšky uchycení motoru.
4. Zvedněte vozidlo tak, že ho podepřete na zvedáku nebo na zvedacích stojanech, aby byl prostor pro přístup k držákům motoru zespodu vozu.
5. Odstraňte matici, která upevňuje tovární držák motoru k hliníkovému motoru.  
**Neodstraňujte šrouby, které připevňují držáky motoru k držáku bloku motoru.**
6. Pomocí zvedáku mírně nadzvedněte motor.

7. Odstraňte šrouby, které připevňují držák uchycení motoru k bloku motoru. To umožní demontovat držák motoru bez demontáže motoru a odpojením výfukového potrubí H. (Obr.1)



*obrázek 1*

8. Vyšroubujte dva šrouby, které připevňují držák motoru k příčníku a vyjměte držák motoru. (Obr.2)



*obrázek 2*

9. Sestavu dočasně spojte páskou s pouzdry vybranými v kroku 2. Páska bude držet sestavu pohromadě, dokud nebude držák zcela zajištěn dodaným šroubem. Na nový držák nasadte pružný tepelný štít z výroby. (Obr. 3)



*obrázek 3*

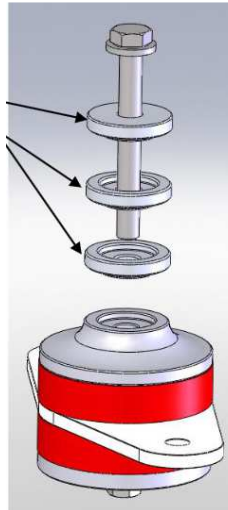
10. Vložte nový držák na místo tak, aby šroub procházel otvorem v držáku, pokud nebyl odstraněn.
11. Znovu namontujte šrouby držáku motoru, které upevňují držák k příčnicku. Zatím nedotahujte.
12. Znovu namontujte držák uchycení motoru, pokud byl odstraněn. Spusťte motor dolů na nový držák a vyjměte zvedák. Zajistěte nový šroub a znovu dotáhněte všechny šrouby na hodnotu podle továrních specifikací.
13. Opakujte kroky 2 až 12 pro druhou stranu. Odstraňte vůz ze zvedáku a užívejte si.

## Dodatek A

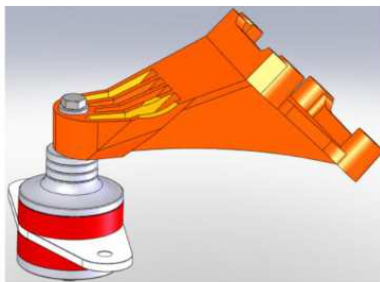
### Výška uchycení motoru

Držák motoru umožňuje nastavení výšky motoru v rozmezí po 1/4" pomocí distančních podložek. Pro každou stranu sada obsahuje krytku s plochým vrcholem a 2 stupňovité distanční podložky.

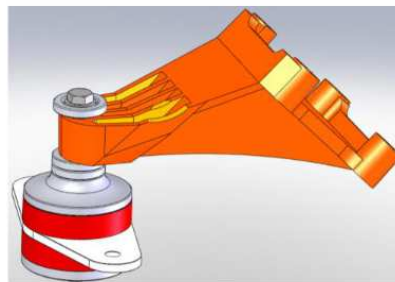
Všechny musí být použity buď nad, nebo pod držákem, který jde od držáku motoru k bloku motoru (viz. níže).



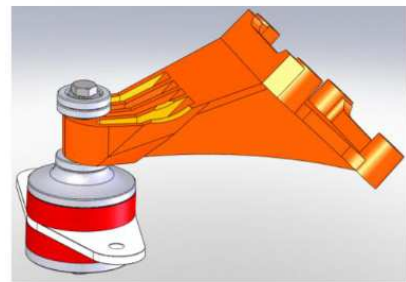
Víčko by mělo být vždy první částí pod držákem. Umístění obou stupňovitých distančních podložek a víčka pod držák je sériové výškové nastavení. Přesunutí jedné odstupňované rozpěrky mezi šroub/podložku a horní část držáku motoru sníží motor o 1/4". Všimněte si, že podložka a šroub sedí v prohlubni stupňovité rozpěrky, která je nahoře. Pokud umístíte obě stupňovité distanční podložky na horní stranu a ponecháte pouze krytku, sníží motor o 1/2".



Stock Height



Lowered 1/4"



Lowered 1/2"

## **Dodatek B**

Použití sady pro sníženou  $\frac{3}{4}$ " výšku umístěte malou přiloženou podložku do protilehlého otvoru v základny držáku, abyste vytvořili plochou montážní plochu. Poté použijte všechny distanční podložky naskládané nad podložkou držáku motoru.



***Děkujeme, že jste si vybrali společnost STEEDA.***

**Jakékoli dotazy a/nebo připomínky k těmto pokynům nás prosím kontaktujte na telefonním čísle (954) 960-0774 nebo na e-mailové adrese [gofast@steeda.com](mailto:gofast@steeda.com)**